

Outdoor-Whirlpool PHOENIX-19-400 V

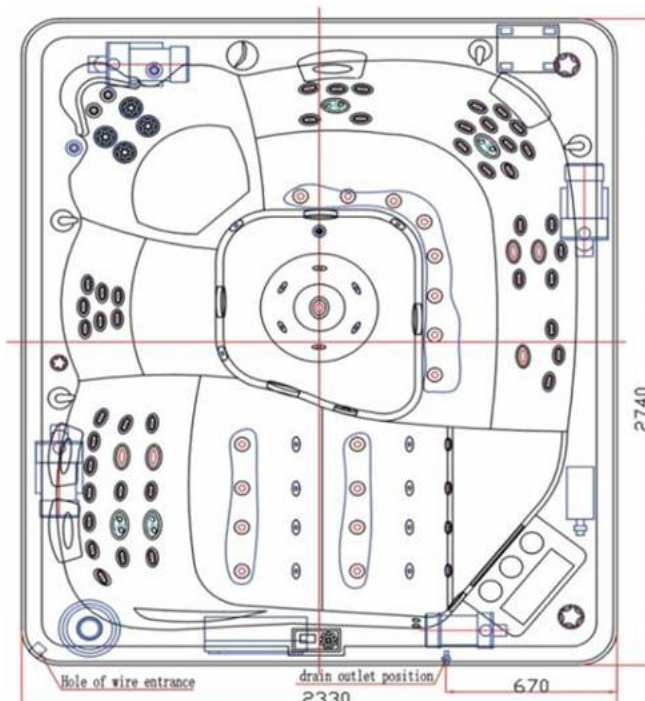
Liegeplätze: 2
 Sitzplätze: 6
 Masse: 2740 × 2330 × 930 mm
 Temperaturbereich: 4° C - 42° C

Produkt Spezifikation

Trockengewicht:	458 kg
Wasserinhalt	1900 L
Elektroanschluss:	3 x 400 Volt / 230 Volt
Absicherung:	3 x 20 Ampères
Anschlusswert:	16,24 KW



Grundriss:



Schnitt:



07.02.2014

der **Badausstatter**